

- 用于 HVAC 系统中的电动防火排烟阀
- 满足 UL555S 标准对执行器的要求
- 扭矩 3.5 Nm ¹⁾
- 运行时间：马达 < 15s, 弹簧复位 < 15s
- 额定电压 AC 24 V
- 单线控制



技术参数

电气参数	额定电压	AC 24 V / 50/60 Hz
	额定电压范围	AC 21.6 ... 26.4 V
	功耗	运行时 5 VA / 保持时 3.5 VA
	导线规格	5 VA
	连接电缆 辅助开关 (-S)	0.6 m, 18 GA, 双色导线 0.6 m, 18 GA, 四根导线 配有 1/2" 导线管接头
功能参数	扭矩 - 马达 - 弹簧	最小 3.5 Nm ¹⁾ 3.5 Nm ¹⁾
	旋转方向	通过 CW/CCW 面安装选择
	旋转角度	最大 95°
	辅助开关 (-S)	2 SPST, 1mA ... 3(0.5)A, 250V <input type="checkbox"/> 固定在 10° 和 85°
	运行时间 - 马达 - 弹簧	< 15 s 恒定转速 < 15 s
工作条件	位置指示	机械指示
	电气等级	III (安全低压)
	保护等级	IP40/NEMA1
	认证标准	UL 873
	环境温度 - 正常工作 - 安全模式	0 ... +50°C 350°F (177°C), 1/2 小时
	保存温度	... -40 ... +80°C
	湿度测试	95% 相对湿度无结露
规格尺寸/质量	维护	免维护
	规格 (l x b x h)	179 x 98 x 82 mm
	适用风门轴轴径	12.7 ... 20 mm
	质量	1700 g

安全说明



- UL555 和 UL555S 标准要求电动防火排烟阀的执行器与阀体必须作为一个整体进行测试。此弹簧复位执行器符合这两个标准对防火排烟阀执行器的要求。
- 用户请勿自行开启此执行器外壳，此设备不包含用户可以修理或更换的部件。
- 当您用新的 Belimo 执行器替换其它执行器时，要特别注意。很多执行器没有内部弹簧，它们是依靠风门边上的拉簧，或者安装在风门轴上的卷簧来关闭风门的。

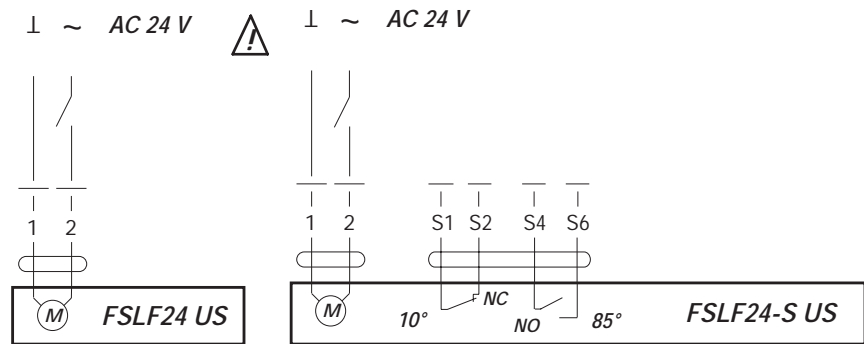
¹⁾ 扭矩计算：应根据各厂家提供的风门结构形式、安装方式及系统气流状况等因素计算驱动风门所需要的扭矩。

产品特点

- 工作方式** 此执行器将风门驱动到相应工作位置，同时执行器内置的复位弹簧张紧。如果电源中断弹簧将驱动风门回到其初使位置。
- 安装简便** 执行器通过万能夹持器固定在风门轴上。夹持器及V型环上的齿与风门轴紧密咬合，保证不会发生滑动，同时也不会损坏风门轴。随附防转动固定片用来防止执行器本体发生转动。
- 可调位置开关** FSLF24-S US 执行器内置两个固定辅助开关，可提供10°或80°的转角位置反馈信号。
- 性能高度可靠** 执行器具有全行程电子过载保护功能，无需限位开关，运行至终点自行停止。

接线说明

接线图 单线控制



- 注意:
- 通过安全隔离的变压器连接!
 - 可并行连接多个执行器，但必须注意功耗。

规格尺寸

单位 [mm]

