

750 系列零维护高精度微压差（压力）变送器



特性和应用

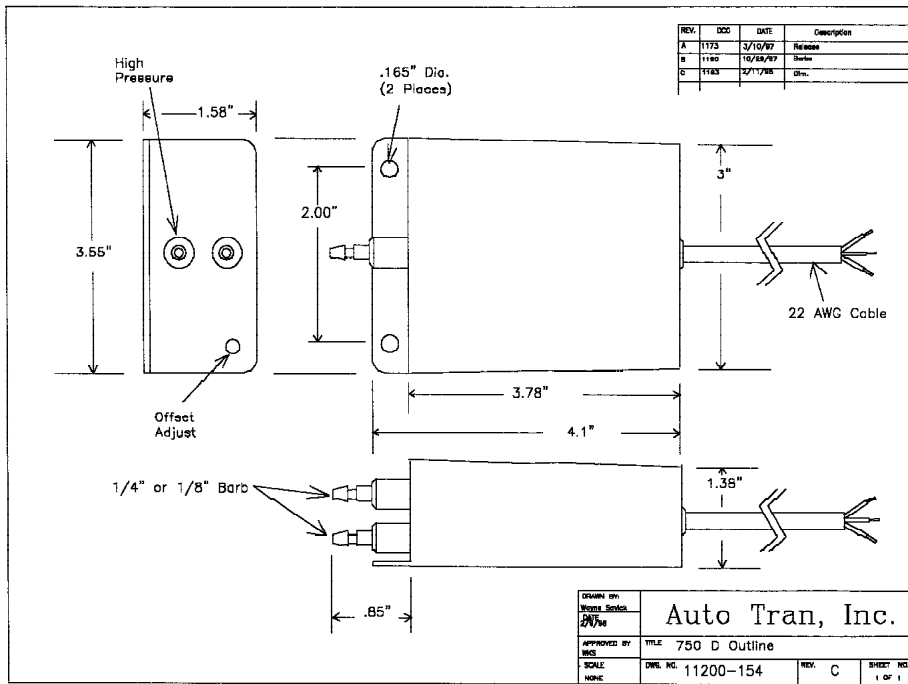
- 稳定性 $\pm 0.5\%$ F.S.O.!
- 精度 $\pm 0.75\%$ F.S.O.!
- 精度最大0.25%!
- 最适用于:
洁净间, 过滤器压力降,
医院隔离室等
- 终生无须校正或再校正
- 标准两年保证!
- 用户定制双项量程

特性

压力范围:	0-0.1”(25Pa)WC至 0-5” WC (可做成双向变送器)
精度:*	$\pm 0.75\%$ F.S.O. ($\pm 0.25\%$ F.S.O. 最高精度) ($\pm 1\%$ at less than 1” WC)
稳定性:	$\pm 0.5\%$ F.S.O. (整个使用过程)
热效应:	$\pm 0.01\%/^{\circ}\text{C}$; $\pm 0.005\%/^{\circ}\text{F}$
过压:	14.5 PSI
补偿范围:	5 to 60°C (40.5 to 140°F)
操作温度:	0 to 65°C (32 to 149°F)
介质:	任何干燥或惰性气体
操作湿度:	90% Rh, 非结露
电源:	24 VDC/24 VAC
功耗:	1 watt 平均, 1.5 watt 最大
负载阻抗 (电压输出):	2 kΩ 最小
负载阻抗 (电流输出):	500Ω, 环路最大电阻
输出信号:	1-5 VDC, 1-6 VDC, 1-10 VDC or 4-20 mA
调节:	偏差, 85% of F.S.O. 现场调节
电气连接:	22 AWG 3-线
封装:	高强度ABS
压力连接:	1/8 in. 或 1/4 in. 黄铜快速接头
重量:	5.64 oz (160 克)
尺寸:	3.00” x 1.50” x 4.30” (7.62 cm x 3.81 cm x 10.92 cm)

* 包括固定温度下的非线性, 滞后, 非重复性

AUTO TRAN
I N C O R P O R A T E D



订货

一个典型的订货号码包括型号、类型、输出型号、压力范围。

型号	类型	范围	电源	输出
750	D = 压差 压	用户定制 从“0.1” WC 至 0/5” WC (双向范围可选)	24V = 24 VDC/24 VAC	4 = 1-5 VDC 5 = 1-6 VDC 9 = 1-10 VDC 20 = 4-20 mA (可以用户定制)

例如: 750D 5” WC 24V 20 (型号 750, 压差或压力类型, 范围 0-5” WC, 电源 24 VDC/24 VAC, 输出 4-20 mA)

* 用于压力测量时, 其中一个端口对大气开口 . . .

可选项目

DIN 导轨配件

NEMA 4 封装

CE 标志认证

1/4% F.S.O. 精度型 (量程范围从 0/0.5” WC 至 0/5” WC. 特性不变)

保证

任何 Auto Tran公司的合格产品在保修期内若证明有缺陷或工艺问题可返回原厂免费更换或维修, 运费须预付。