

表面安装型热电阻

- 测温范围 -50 -- +260°C
- 采用不同材质的保护安装
- 用于圆面或表面安装
- 安装简单而快速
- 低热量散失

用于测量管道系统、平面或圆面的温度

非直接测量方式，不会影响介质的流动，压力和化学因素不会影响传感器寿命
可使用导热膏来加强热传导

建议增加绝热措施，因为被测介质与外界间的热传递会直接影响测量精度

热电阻芯通常采用温度传感器 Pt100 EN 60 751, B级 2线

可提供 Pt500 或 Pt1000



技术数据

接线

连接电缆

保护套管

热电阻芯

导线末端裸露、带冷压接头、插座或多极连接器

硅胶, 环境温度 -50 -- +180°C

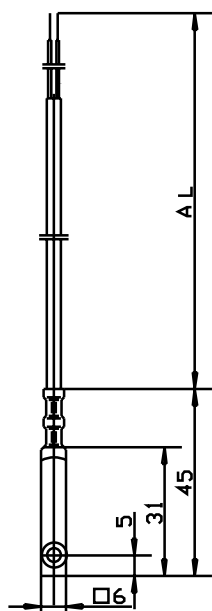
聚四氟乙烯 环境温度 -190 -- +260°C

Kapton, 环境温度 -50 -- +205°C

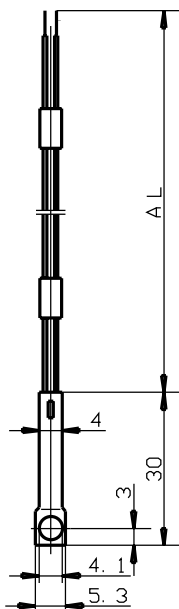
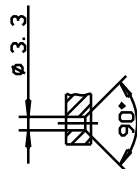
不锈钢 1.4571, 铝, 塑料

Pt100 温度传感器, EN 60 751, Cl. B, 2线

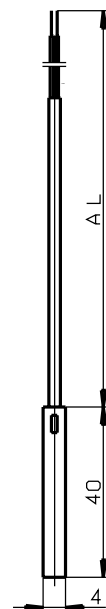
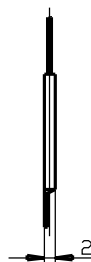
外形尺寸



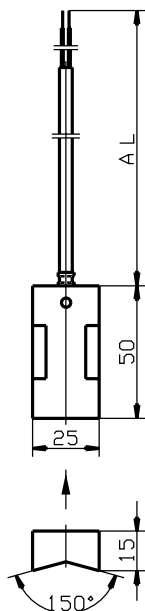
型号 902522/10



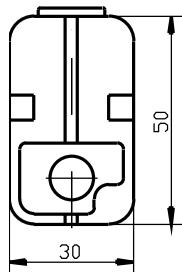
型号 902522/11



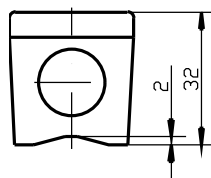
型号 902522/20



型号 902522/30



型号 902522/41

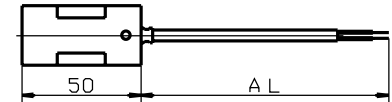
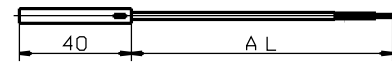
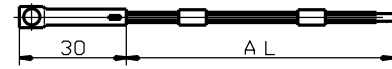
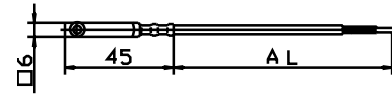


型号 902522/42

选型说明：表面安装型热电阻

(1) 基本型

	902522/10	表面安装型热电阻带固定孔， 铝保护套管
	902522/11	表面安装型热电阻带固定孔， 不锈钢保护套管
	902522/20	表面安装型热电阻， 不锈钢保护套管
	902522/30	表面安装型热电阻， 铝保护套管
	(2) 测温范围 °C / 连接电缆	
	378	-50 -- +180°C / 硅胶
	386	-50 -- +260°C / 聚四氟乙烯
	391	-50 -- +260°C / Kapton
	(3) 热电阻芯	
	1003	1 x Pt100 2线
	(4) 精度等级 EN 60 751	
	1	B级 (标准型)
	2	A级
	(5) 连接电缆末端	
	04	浸锡
	10	autosplice
	11	冷压接头 DIN 46 228 Part 4 (标准型)
	13	插座 6.3 to DIN 46 247
	(6) 连接电缆长度 AL mm (500 ≤ AL ≤ 500000)	
	2500	2500mm
	...	自定义长度 (500mm 最小间隔)
	(7) 附加选项	
	000	无
	315	防折保护：弹簧
	316	防折保护：软管



选型代码

选型举例

1. 附加选项次序排列，用逗号隔开

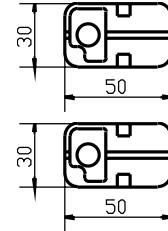
(1) - (2) - (3) - (4) - (5) - (6) / (7)
 902522/10 - 386 - 1003 - 1 - 11 - 2500 / 000¹

选型说明：表面安装型热电阻

(1) 基本型

902522/41 表面安装型热电阻，
管面安装

902522/42 表面安装型热电阻，
平面安装



			(2) 测温范围 °C
x	x	365	-50 -- +120°C
			(3) 热电阻芯
x	x	1003	1 x Pt100 2线
x	x	1004	1 x Pt500 2线
x	x	1005	1 x Pt1000 2线
x	x	1009	1 x Ni 1000 2线
x	x	1621	1 x KTY81-122 2线
			(4) 精度等级 EN 60 751
x	x	0	KTY 传感器精度
x		1	B级 (标准型)
x		2	A级
			(5) 附加选项
x	x	000	无
x	x	404	防护等级 IP65 (M 16x1.5 电缆密封管)

选型代码
选型举例

(1) - (2) - (3) - (4) / (5)
902522/41 - 365 - 1003 - 1 / 000