

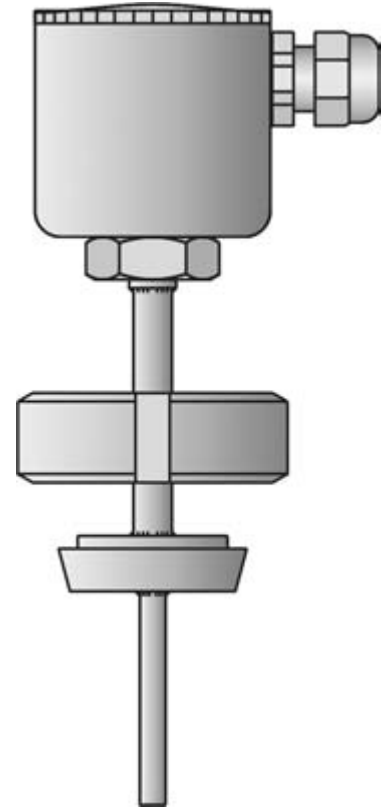
热电阻 用于食品和制药

- 测温范围 -50 -- +250°C
- 不锈钢保护套管
- 单支或双支型
- 可带温度变送器
- 符合CIP的安装方式

可装配不锈钢接线盒、铸铝接线盒或塑料接线盒
可提供满足食品和制药行业应用的各种过程连接
保护套管为不锈钢

测温范围 -50 -- +250°C.

采用单支或双支 Pt100 温度传感器 EN 60 751, A 级 3线, 确保高精度测量
当传送距离较远时, 可选带模拟或智能两线制温度变送器



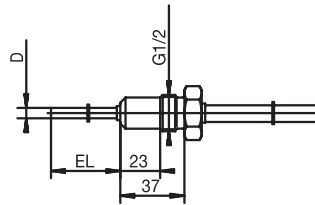
技术数据

| | |
|---------------------|--|
| 接线盒 | 不锈钢 1.4571, M 16x1.5; IP67, 环境温度 -20 -- +100°C 铸铝外壳, M 20x1.5; IP54 -- IP65, 环境温度 -20 -- +100°C 塑料 (PA 66), M 20x1.5; IP54, 环境温度 -20 -- +100°C 注意: 带温度变送器时环境温度降低 (见数据单 95.6530/95.6550) |
| 支撑管 过程连接 | 不锈钢, 长度大约 70mm, 9mm 外径 符合 CIP 的带密封锥台的安装螺纹, 不锈钢 316 L 夹持式连接头 DIN 32 676, 不锈钢 316 L 带环形螺母的锥形管接头 (牛奶管接头) DIN 11 851, 不锈钢 316 L 球形焊座, 不锈钢 316 L, 带聚四氟乙烯密封圈 PTFE 符合 CIP 的焊座, 不锈钢 316 L, 聚四氟乙烯密封圈 变径连接头, 不锈钢 316 L 球形焊接套管, 不锈钢 316 Ti |
| 保护套管 | 不锈钢 316 L, 6mm 外径 不锈钢 316 Ti, 可选 |
| 热电阻芯 响应时间 变送器 | Pt100 温度传感器 EN 60 751, A 级, 3线 $t_{0.9} = 10\text{sec}$, 在水中 0.4m/sec, 6mm 外径 模拟式温度变送器, 输出 4 - 20mA, 见数据单 95.6530 模拟式温度变送器, 输出 0 - 10V, 见数据单 95.6530 智能温度变送器, 输出 4 - 20mA/20 - 4mA, 见数据单 95.6550 |

外形尺寸

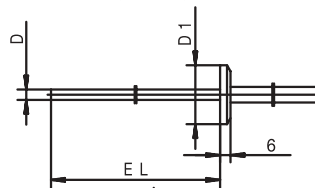
Possible variants

Screw fitting with
CIP-conform sealing cone

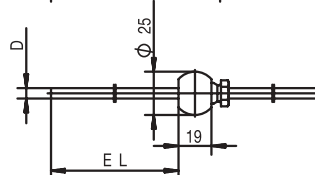


Clamping nipple to DIN 32 676

| DN | D1 |
|---------|--------|
| - | Φ 25 |
| 10/20 | Φ 34 |
| 25/1" | Φ 50.5 |
| 40/1.5" | Φ 64 |
| 50/2" | Φ 77.5 |

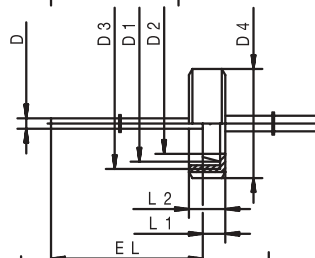


Ball weld-in socket
with clamp fitting

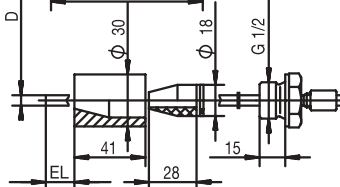


Taper nipple with ring nut
to DIN 11 851
(milk pipe fitting)

| DN | D1 | D2 | D3 | D4 | L1 | L2 |
|----|------|------|-----------|------|----|----|
| 10 | Φ 22 | Φ 18 | RD 28x1/8 | Φ 38 | 9 | 18 |
| 25 | Φ 44 | Φ 35 | RD 52x1/6 | Φ 63 | | |
| 32 | Φ 50 | Φ 41 | RD 58x1/6 | Φ 70 | 13 | 21 |

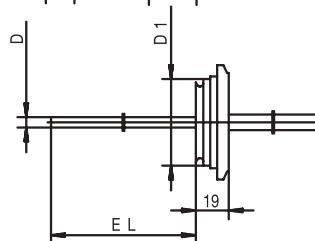


Weld-in socket
with CIP-conform sealing system

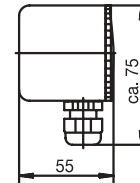
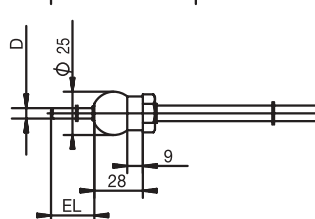


Varivent connection

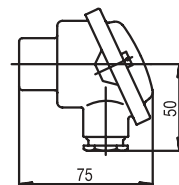
| DN | D1 |
|-------|------|
| 15/10 | Φ 31 |
| 32/25 | Φ 50 |
| 50/40 | Φ 68 |



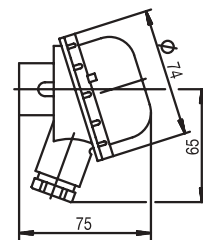
Ball weld-in pocket



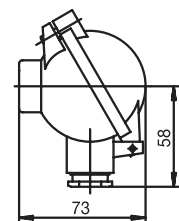
Stainless steel
terminal head KGI-1



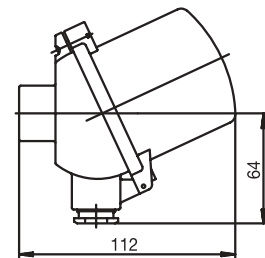
Aluminium die-cast
terminal head Form B



Plastic
terminal head Form BBKS



Aluminium die-cast
terminal head Form BUZ

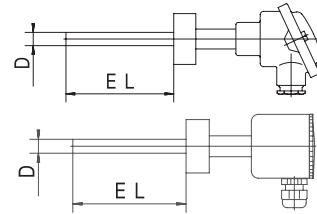


Aluminium die-cast
terminal head Form BUZH

选型说明：用于食品和制药行业的热电阻

(1) 基本型

| | | | |
|-------|---|-----------|---|
| | | 902810/13 | 热电阻 带B型接线盒 |
| <hr/> | | | |
| | | 902810/20 | 热电阻 带不锈钢接线盒 |
| <hr/> | | | |
| | | | (2) 热电阻芯 |
| x | x | 1001 | 1 x Pt100 3线 |
| x | x | 2001 | 2 x Pt100 3线 |
| <hr/> | | | |
| | | | (3) 精度等级EN 60 751 |
| x | x | 2 | A 级(标准型) |
| x | x | 3 | 1/3 DIN |
| <hr/> | | | |
| | | | (4) 保护套管外径 D mm |
| x | x | 6 | 6mm |
| <hr/> | | | |
| | | | (5) 安装长度EL mm (25 ≤ EL ≤ 400) |
| x | x | 25 | 25mm |
| x | x | 50 | 50mm |
| x | x | 100 | 100mm |
| x | x | 150 | 150mm |
| x | x | ... | 自定义长度 (50mm 最小间隔) |
| <hr/> | | | |
| | | | (6) 过程连接 |
| x | x | 104 | 1/2"管螺纹 |
| x | x | 380 | 1/2"管螺纹带符合 CIP 的密封锥台 |
| x | x | 601 | 带环形螺母的锥形管接头 DN10 DIN 11 851 (牛奶管接头) |
| x | x | 604 | 带环形螺母的锥形管接头 DN25 DIN 11 851 (牛奶管接头) |
| x | x | 605 | 带环形螺母的锥形管接头 DN32 DIN 11 851 (牛奶管接头) |
| x | x | 611 | 夹持式接头 DN 10/20 DIN 32 676 |
| x | x | 613 | 夹持式接头 DN25/40 (1"/1.5") DIN 32 676 |
| x | x | 616 | 夹持式接头 DN50 (2") DIN 32 676 |
| x | x | 617 | 夹持式接头 2.5" 类似于 DIN 32 676 |
| x | x | 681 | 球形焊座带夹紧装置 |
| x | x | 682 | 焊座带符合 CIP 的密封系统 |
| x | x | 684 | 变径接头 DN15/10 |
| x | x | 685 | 变径接头 DN32/25 |
| x | x | 686 | 变径接头 DN50/40 |
| x | x | 840 | 球形焊接套管(材质 316 Ti) |
| <hr/> | | | |
| | | | (7) 保护套管材质 |
| x | x | 24 | 不锈钢 316 L (Mat. Ref. 1.4404 / 1.4435) |
| x | x | 26 | 不锈钢 316 Ti (Mat. Ref. 1.4571) (可选) |
| <hr/> | | | |
| | | | (8) 附加选项 |
| x | x | 000 | 无 |
| x | x | 305 | 无支撑管 (只针对过程连接 104 和 380) |
| x | | 320 | 接线盒为 BUZ |
| x | | 321 | 接线盒为 BUZH |
| x | | 324 | 接线盒为 BBKS |
| x | x | 330 | 1 x 模拟式温度变送器, 输出 4 - 20mA, 见数据单 95.6530 (请指出温度范围) |
| x | x | 331 | 1 x 智能温度变送器, 输出 4 - 20mA/20 - 4mA, 见数据单 95.6550 (请指出温度范围和输出信号) |
| x | x | 333 | 1 x 模拟式温度变送器, 输出 0 - 10V, 见数据单 95.6530 (请指出温度范围) |
| x | x | 452 | 接液部分电解磨光, 表面光洁度 Ra ≤ 0.8μm |
| x | x | 810 | 焊座 (只针对过程连接 380) |



| | | | | | | | | | | | | | | | | |
|------|-----------|-----|------|-----|-----|-----|-----|-----|-----|---|-----|---|----|---|------------------|-----|
| 选型代码 | (1) | (2) | (3) | (4) | (5) | (6) | (7) | (8) | | | | | | | | |
| 选型举例 | 902810/13 | - | 1001 | - | 2 | - | 6 | - | 100 | - | 380 | - | 24 | / | 000 ¹ | ... |

1. 附加选项次序排列, 用逗号隔开

注意: 模拟式温度变送器, 见数据单 95.6530
智能温度变送器, 见数据单 95.6550