

用于蒸汽温度测量的插入式热电阻

- * 测量范围-50~150℃
- * 可提供单支、双支、三支型热阻
- * 可提供两线制、三线制、四线制连接
- * 聚四氟乙烯连接电缆

这种热电阻适于测量蒸汽温度。由于其特殊的结构，使得它能够在蒸汽中使用。也可在设备和实验室等其它领域中应用。在潮湿条件下，连接电缆的工作温度范围为-190~260℃。连接电缆粗细过度连接处具有伸缩结构。

传感器一般装配符合DIN EN 60751, A级, 两线制单支Pt100, 可提供双支或三支热阻型, 也可提供三线制四线制连接。



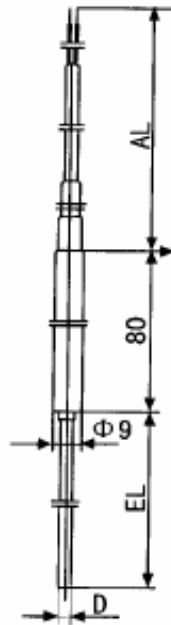
技术数据

连接	导线末端裸露, 带导线冷压接头, 带锁定插头或多极插座
连接电缆	聚四氟乙烯, 环境温度范围-190~260℃
保护管	不锈钢1.4571, $\Phi 4.5\text{mm}$, $\Phi 5\text{mm}$, $\Phi 6\text{mm}$
插芯	符合DIN EN 60 751, A级, 两线制Pt100温度传感器
保护等级	IP67

尺寸



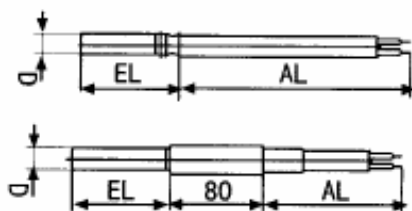
型号902830/10



型号902830/20

订货信息：用于蒸汽温度测量的插入式热电阻

(1) 基本型号	
902830/10	带聚四氟乙烯连接电缆的蒸汽密封结构的插入式热电阻
902830/20	带聚四氟乙烯连接电缆的蒸汽密封结构的插入式热电阻, 耐压3.5bar
(2) 温度应用范围, (°C)	
370	-50~150°C, 聚四氟乙烯连接电缆
(3) 测量插件	
1001	1×Pt100三线制
1003	1×Pt100两线制
1011	1×Pt100四线制
2001	2×Pt100三线制
2003	2×Pt100两两制
2011	2×Pt100四线制
3028	3×Pt100 1支两线制, 2支三线制
(4) 依照DIN EN 60751公差等级	
2	A级
(5) 保护管直径D (mm)	
4.5	φ 4.5mm
5	φ 5mm
6	φ 6mm
(6) 安装长度EL (mm)	
50	50mm
100	100mm
150	150mm
200	200mm
(7) 连接电缆末端要求	
03	连接导线末端裸露
11	带有导线冷压接头参见DIN 46 228第四部分(标准)
13	带有自锁端帽6.3参见DIN 46 247
80	多点接触连接(需提供该型号的详细信息)
(9) 连接电缆的长度AL (mm) (500≤AL≤500000)	
2500	2500mm(标准)
... 订货时需指出所需要的AL的长度(数据间增减幅度为500mm)	
(10) 附加型号	
000	无附加型号
312	保护管有R 13mm的折弯(订货时需指出偏差)
317	屏蔽型连接电缆



订货要点: (1) - (2) - (3) - (4) - (5) - (6) - (7) - (8) - (9)

订货举例: 902830/10- 370 - 1011 - 2 - 6 - 100 - 11 - 2500 / 000¹

1. 附加型号要连续列出, 中间用逗号隔开
 ×: 在选型中“×”表示有效选项

标准产品									销售号码
(1)	(2)	(3)	(4)	(5)	(6)	(7)	(8)	(9)	
902830/10	- 370	- 1011	- 2	- 6	- 100	- 11	- 2500	/ 317	90/00306448
902830/10	- 370	- 2001	- 2	- 6	- 100	- 11	- 2500	/ 000	90/00306449